



未来志向、世界の一流技術を求めて、今を革新する

計測技術

株式会社レックス

簡易取扱説明書

汎用振動計 VM-83

1. 測定準備

1. 本体・ピックアップケーブル・ピックアップを接続します。

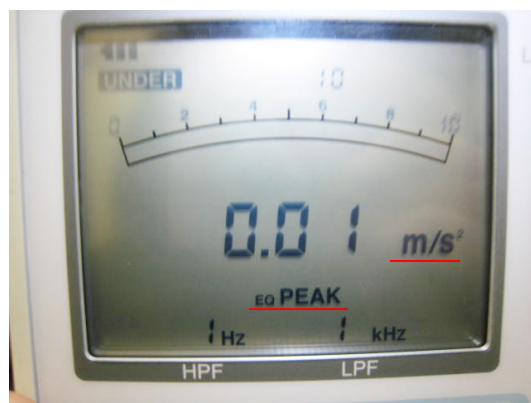


2. 電源を投入し、PICKUP SENS キーを押し、付属のピックアップ校正表から電荷感度の数字を入力してピックアップ感度の校正をします。



3. 測定モード・指示特性の設定をします。

測定モード切替キーを押し、切替キー△ ▽を使用して測定モード：ACC（加速度）、VEL（速度）、DISP（変位）のいずれかを設定します（出荷時 ACC）。指示特性切替キーを押し、切替キー△ ▽を使用して指示特性：RMS（実効値）、EQPEAK（等価ピーク値）、EQP-P（等価 P-P 値）のいずれかを設定します（出荷時 EQPEAK）（スイッチ上のランプが点灯します）。



4. レンジ切替キー△ ▽を使用して適切なレベルレンジ（OVER・UNDER 表示しないレンジ）に設定します（出荷時 1000）。



5. 外部出力信号を用いる際のレベル合わせの時に行います。
CAL キーを押し、測定レンジのフルスケール（上端）の数値を表示すること
を確認します（出荷時 1000）。



2. 測定開始

1. 付属のアタッチメントを使用し、測定対象物へピックアップを付け振動を測定します。





未来志向、世界の一流技術を求めて、今を革新する

計測技術

株式会社レックス

株式会社レックス

〒662-0934

兵庫県西宮市西宮浜3丁目29番

TEL 0798-38-6363 FAX 0798-38-6300

<http://www.rex-inc.co.jp/>